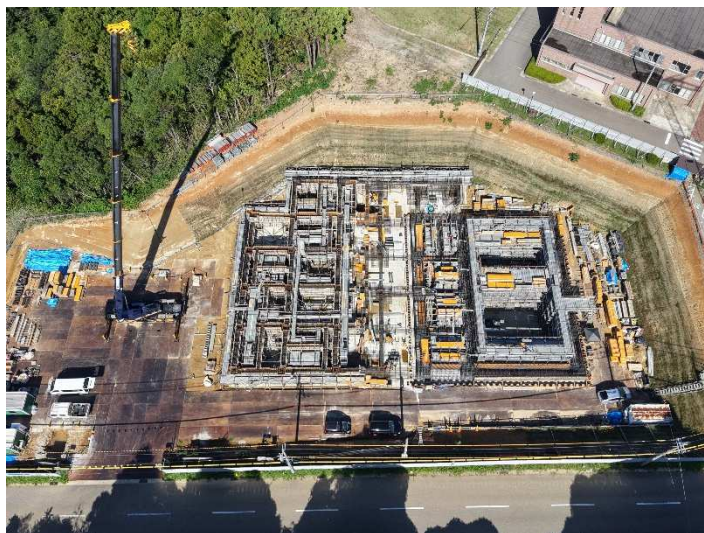


# 新ごみ焼却施設建設工事の状況について

(令和7年9月1日 現在)

引き続き、ごみピット部や建物1階部の躯体工事を進めています。  
今後も地域と環境に配慮し、安全、安心な工事の進捗に努めていきます。

・建設地全景 (令和7年8月28日 撮影)



・建設地 北側 (令和7年9月1日撮影)



・建設地 南側 (令和7年9月1日 撮影)



・躯体工事 (鉄筋・型枠工事) の状況 (令和7年9月1日 撮影)



## 【今後の工事予定】

引き続き、ごみピット部や建物1階部の躯体工事を進める予定です。