

〔 通 信 関 係 〕

1	消防通信	28
	(1) 通信システム構成	28
	(2) 消防有線通信系統図	29
	(3) 消防無線通信系統図	30
2	119番受信状況	31
3	覚知別受信状況	31
4	月別気象観測状況	32
5	警報、注意報、情報	32

1 消防通信

平成21年4月に高機能消防指令システムに更新し、平成26年3月に消防救急デジタル無線を整備しました。平成31年3月に高機能消防指令システムの間接整備を行い、指令制御装置の更新を行いました。

通信指令業務は、コンピューターと通信ネットワーク技術等を活用して、119番通報の受付から消防隊や救急隊への出動指令をはじめ、出動隊や防災関係機関との通信、災害情報の収集、住民への情報提供など一連の業務を迅速かつ的確に行っています。

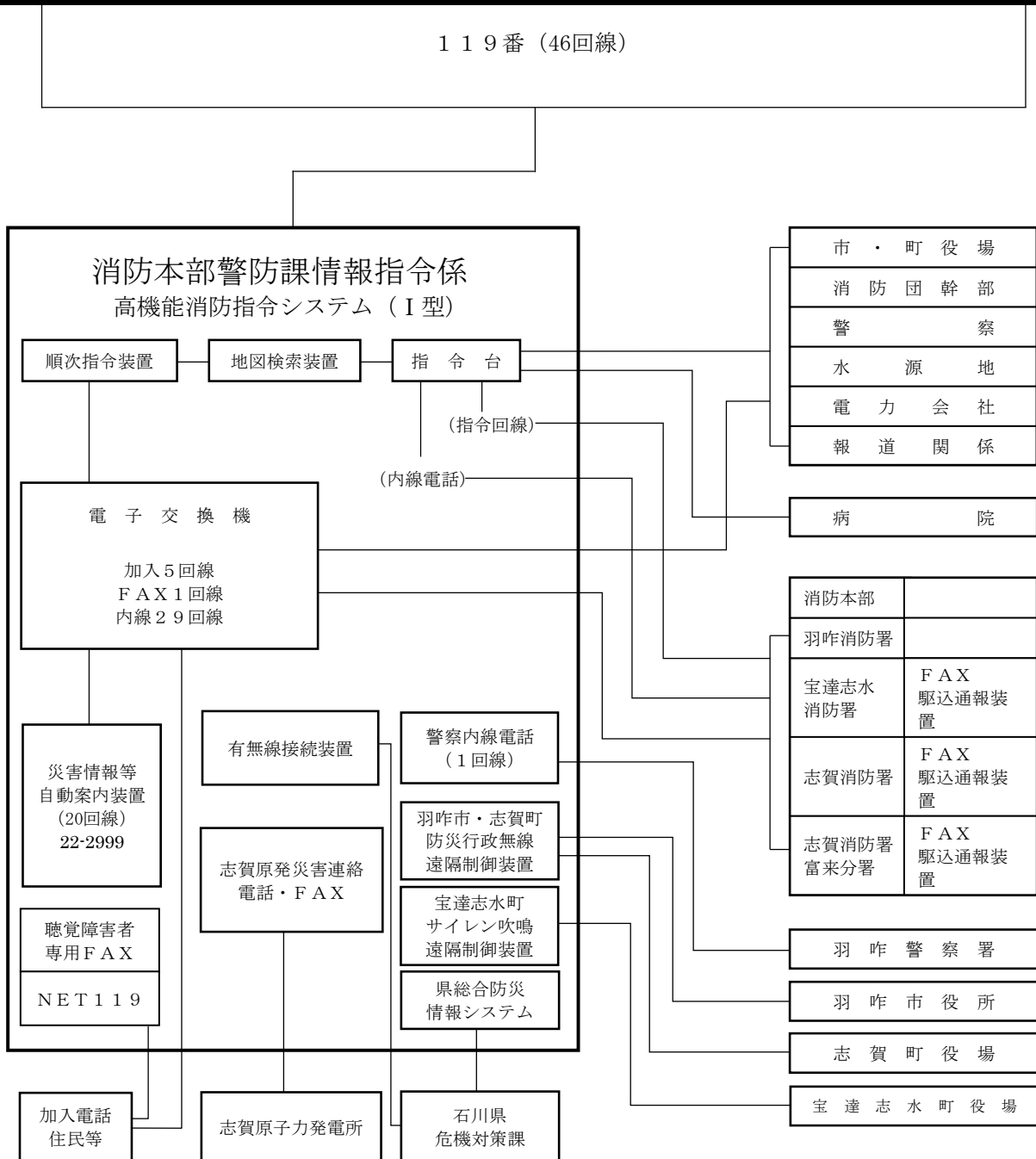
また、年々増加の一途をたどる救急要請時には、傷病者の状況に応じた応急処置の口頭指導も行っています。

(1) 通信システム構成

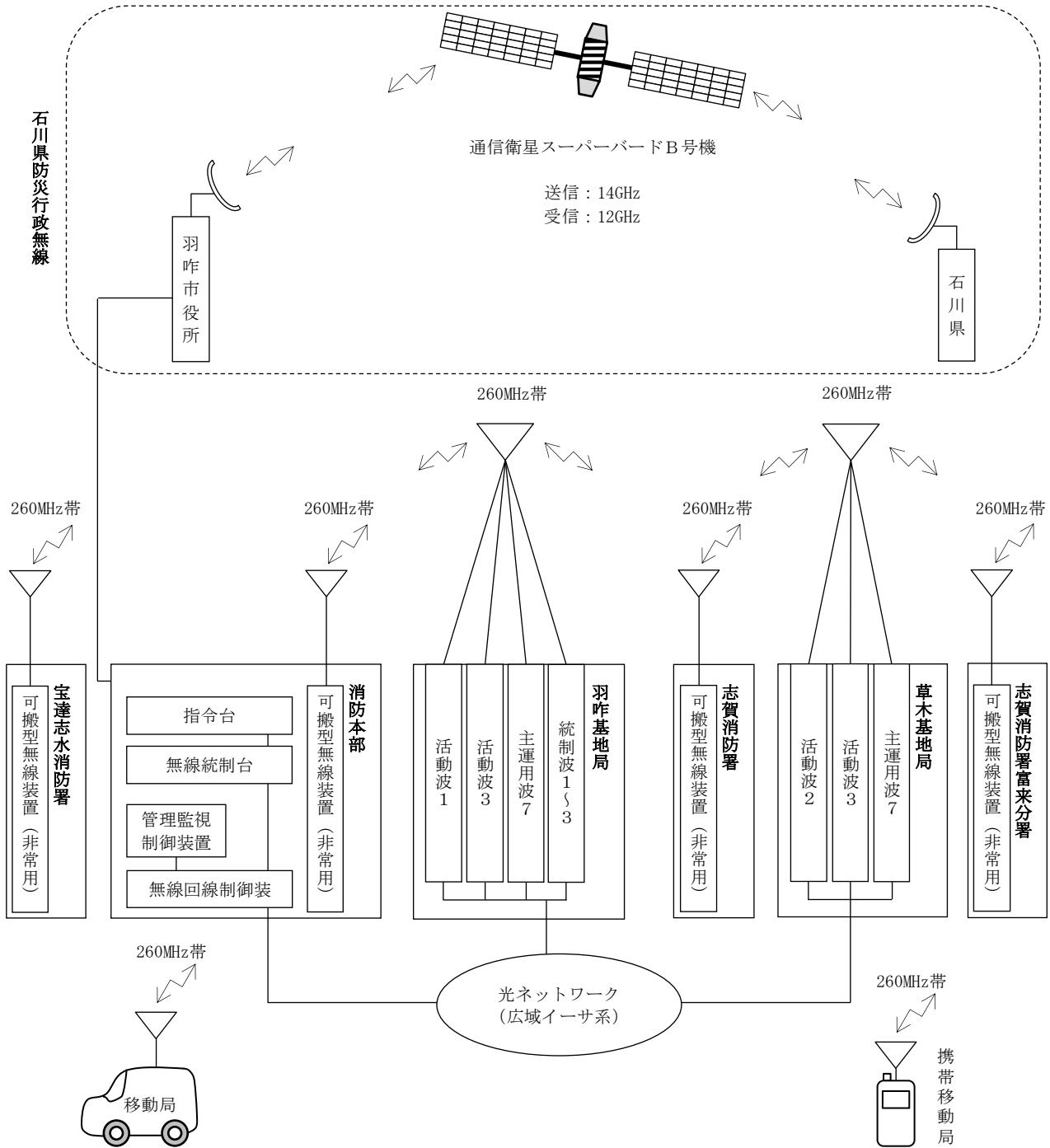
機 器 名	数 量
指 令 台	2台
自 動 出 動 指 定 装 置	1式
地 図 等 検 索 装 置	1式
指 令 制 御 装 置	1式
非 常 用 指 令 設 備	1式
長 時 間 録 音 装 置	1式
補 助 受 付 装 置	2台
署 所 端 末 装 置	4式
駆 込 通 報 装 置	3式
着 信 表 示 盤	1式
車 両 運 用 表 示 盤	1面
支 援 情 報 表 示 盤	1面
無 線 統 制 台	1式
有 無 線 接 続 装 置	1台
指 令 情 報 送 信 装 置	1式
指 令 情 報 出 力 装 置	4式
気 象 情 報 収 集 装 置	1式
災害情報等自動案内装置（音声合成連動）	1式
順次指令装置（音声合成連動：メール）	1式
シ ス テ ム 監 視 装 置	1式
音 声 合 成 装 置	1式
電 源 設 備	1式
避 雷 設 備	1式
位置情報通知システム（統合型）	1式
羽 咋 市 防 災 行 政 無 線 遠 隔 制 御 装 置	1台
志 賀 町 防 災 行 政 無 線 遠 隔 制 御 装 置	1台
宝 達 志 水 町 サ イ レ ン 吹 鳴 遠 隔 制 御 装 置	1台
志 賀 原 発 災 害 連 絡 電 話	1式
無 線 回 線 制 御 装 置	1式
聴 覚 障 害 者 専 用 F A X	1式
N E T 1 1 9	1式
へ ル プ ネ ッ ト	1式
県 防 災 行 政 無 線 用 端 末	1式

(2) 消防有線通信系統図

主	羽		志宝		志										携		I	ヘルプネット						
局	咋		水		賀										帯		P							
分	羽	光	鹿	邑	柴	押	志	高	下	土	上	富	西	西	熊	福	羽咋郡市全域							
局	咋	回線	島路	知	垣	水	雄	浜	甘田	田	熊野	来	海	浦	野	浦	ド		a	ソフトバンク	楽天モバイル	転送	ソフトバンク	KDDI
番	22	22 23	24	26	27	28	29	32	36	37	38	42	45	46	47	48	2	2	2	2	2	2	2	2
回	2	2	2	2	2	2	2	2	2	2	2	2	2	2	2	2	2	2	2	2	2	2	2	1
線	119番(46回線)																							



(3) 消防無線通信系統図



署 所 別	出力	デジタル無線			
		基地局	陸上移動局		
			車載	携帯	
羽 咋 基 地 局	10w	1	5w	5w	2w
草 木 基 地 局	10w	1			
消 防 本 部			3	2	4
羽 咋 消 防 署			8	1	8
宝 達 志 水 消 防 署			4	1	6
志 賀 消 防 署			6	1	6
志 賀 消 防 署 富 来 分 署			4	1	6
合 計		2	25	6	30

名 称	周 波 数 (MHz)	
活 動 波 1	基地 移動	北陸総合通信局指定の周波数
活 動 波 2	基地 移動	
活 動 波 3	基地 移動	
主運用波7	基地 移動	
統制波1	基地 移動	
統制波2	基地 移動	
統制波3	基地 移動	

2 119番受信状況

令和4年1月1日～12月31日

	1月	2月	3月	4月	5月	6月	7月	8月	9月	10月	11月	12月	合計
火 災		1	3	4	3						1	1	13
救 急	204	167	184	181	203	183	209	246	218	187	205	209	2,396
警 戒	4	4	7	6	2	6	3	14	11	3	10	17	87
救 助			1		3		4		1	1	1		11
調 査	2		2		2	2				2			10
燃 焼 事 故						1	1			3	1		6
同 報	11	5	4	22	13	11	11	5	10	10	14	16	132
ま ち が い	14	20	12	26	19	24	15	22	22	15	14	29	232
い た ず ら									1				1
問 合 せ	6	5	14	7	12	4	14	9	8	7	4	10	100
通 報 訓 練	25	13	44	17	31	35	23	15	28	37	50	43	361
回 線 試 験	22	19	33	17	16	31	37	13	17	16	22	16	259
そ の 他	9	9	4	4	9	8	13	20	4	9	8	19	116
合 計	297	243	308	284	313	305	330	344	320	290	330	360	3,724

3 覚知別受信状況

令和4年1月1日～12月31日

	1月	2月	3月	4月	5月	6月	7月	8月	9月	10月	11月	12月	合計
119NTT加入	131	87	134	101	95	103	126	105	113	96	110	109	1,310
加 入 固 定	18	19	25	16	18	23	27	24	18	34	23	28	273
加 入 携 帯	5	2	5	5	5	3	1	6	7	6	2	6	53
警 察	1	1	1	2	3	2		1	1		3	2	17
駆 け 付 け 通 報		2	1	2	1	1	2	4	4	3	1	1	22
事 後 聞 知											1		1
緊 急 通 報	1				1								2
H E L P N E T	1		2		1		2		1		2		9
I P (SoftBank)	7	3	5	4	17	7	2	2	1	6	9	3	66
I P (KDDI)	6	9	2	1	2	7	7	11	5	8	10	15	83
携 帯 (docomo)	41	38	44	56	66	57	60	75	67	58	62	67	691
携 帯 (au)	36	25	27	35	39	43	44	45	32	26	31	41	424
携 帯 (SoftBank)	14	16	22	21	20	19	14	31	23	18	24	27	249
携 帯 (楽天モバイル)	1	2	3	3			1	2	1			5	18
N T T ひ か り	35	38	34	35	43	38	44	37	42	35	46	54	481
そ の 他		1	3	3	2	2		1	5		6	2	25
合 計	297	243	308	284	313	305	330	344	320	290	330	360	3,724

4 月別気象観測状況

令和4年1月1日～12月31日

観測別	月別 区分	年	1	2	3	4	5	6	7	8	9	10	11	12	
		間	月	月	月	月	月	月	月	月	月	月	月	月	月
気温 ℃	平均	14.9	2.8	2.9	7.9	12.7	17.3	22.1	26.7	27.0	23.8	16.5	12.6	6.0	
	最高	37.8	9.9	11.5	20.2	24.8	31.6	32.3	34.9	34.7	37.8	28.8	22.3	15.6	
	最低	-2.6	-2.4	-2.6	-1.1	-0.1	5.3	13.3	21.3	18.2	14.4	7.3	4.7	-1.0	
風速 m	平均	3.6	4.3	4.7	3.6	3.1	3.1	3.4	3.0	3.1	2.8	3.0	2.8	5.9	
	最大	風速	19.7	16.4	15.8	14.9	10.7	10.2	11.3	13.1	13.9	14.1	12.8	12.6	19.7
		風向	西南西	西北西	西	西北西	西南西	南西	西南西	南西	南西	西	西南西	西北西	西南西
降水量 mm	降水量	1859.0	165.0	144.0	77.5	125.0	96.0	78.5	142.0	263.5	206.0	96.0	120.0	345.5	
	日最大	114.5	30.0	17.5	29.0	29.5	35.5	26.0	28.0	114.5	102.0	33.0	28.0	36.5	
雪 cm	積雪量	96.0	31.0	58.0	—	—	—	—	—	—	—	—	—	7.0	
	最深積雪	46.0	17.0	25.0	—	—	—	—	—	—	—	—	—	4.0	
気圧 hPa	平均	1013.6	1017.8	1018.2	1015.3	1015.7	1011.4	1008.3	1005.9	1006.8	1011.5	1018.4	1018.1	1015.9	
	最高	1023.1	1028.0	1027.8	1028.2	1028.2	1021.7	1015.3	1015.9	1016.2	1017.0	1026.8	1026.0	1026.5	
	最低	997.4	999.6	1006.2	994.7	998.5	997.6	990.3	996.7	999.2	986.6	1005.2	1002.9	991.5	

5 警報、注意報、情報

令和4年1月1日～12月31日

特別警報	羽咋市	宝達志水町	志賀町	計
-	-	-	-	-
合計	-	-	-	-

警報	羽咋市	宝達志水町	志賀町	計
暴風	1	1	1	3
暴風雪	1	1	1	3
大雨	3	3	4	10
大雪	1	1	1	3
高潮	1	0	1	2
波浪	11	11	11	33
洪水	2	2	3	7
合計	20	19	22	61

注意報	羽咋市	宝達志水町	志賀町	計
風雪	11	11	11	33
強風	53	53	53	159
大雨	11	13	12	36
大雪	11	11	11	33
高潮	25	1	2	28
波浪	53	53	53	159
洪水	6	5	10	21
着雪	10	10	10	30
乾燥	19	19	19	57
濃霧	15	15	15	45
霜	20	20	20	60
なだれ	0	0	0	0
融雪	0	0	0	0
低温	8	8	8	24
着氷	0	0	0	0
雷	91	91	91	273
合計	333	310	315	958

情報	
顕著な大雪	2
高波	23
高波と強風	6
高波と強風及び大雨	4
高波と大雨	2
高波と大雨及び雷	2
高波と大雪	4
高波と大雪及び突風	13
高波と大雪及び風雪	3
高波と大雪及び雷	5
高波と風雪	2
高波と雷及び突風	6
雪	1
大雨	68
大雨と高波	4
大雨と雷及び突風	30
大雪	5
大雪と高波及び風雪	4
大雪と高波及び暴風雪	4
大雪と高波及び雷	3
大雪と雷及び突風	3
雷と突風	15
雷と突風及び降ひょう	21
台風第11号	6
台風第14号	12
合計	248

火災気象通報	
合計	80

警報	
注意報	61
情報	958
火災気象通報	248
合計	80
合計	1347