



私にじゃなく

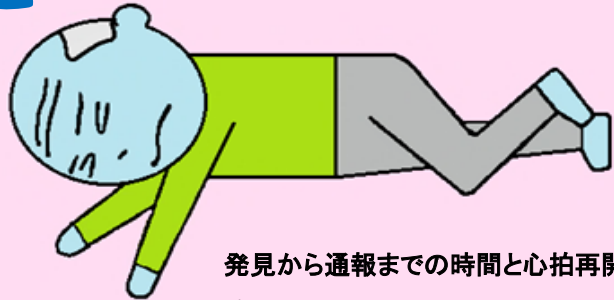
**コウメは直接  
119番**



してま〜!  
おば〜ちゃん!

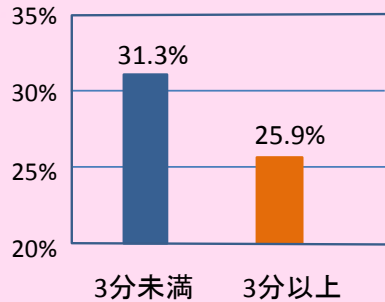


困ったね〜  
どうすんげん



コウメの人は、心臓が止まっているか、止まりかけています。できるだけ、コードレス電話を使い、傷病者のそばから119番通報をしてください。簡単な質問の後、通信指令員がどうすればよいか教えてくれます。家族・親戚・知人・警察・かかりつけ医などへ先に連絡してしまうと、119番通報が遅れ、救命の可能性が低くなってしまいます。

発見から通報までの時間と心拍再開率



※石川県内の家庭における目撃心停止例  
(2003年4月~2008年3月)